

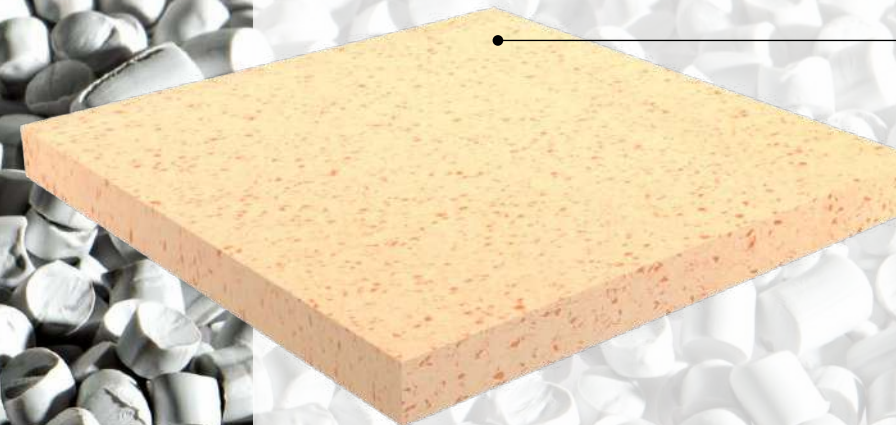
# HOMOGENNÍ PODLAHOVÉ KRYTINY

Homogenní PVC podlahoviny tvoří pouze jedna vrstva, která je v celé své tloušťce stejného složení i provedení. Poskytují tak trvanlivé řešení pro aplikace v objektech s intenzivním provozem. Díky odolnosti povrchu a snadnému čištění jsou vhodné především do školních a zdravotnických zařízení, stejně tak i dalších veřejných prostor.

Lisovanou homogenní podlahu Praktik dodáváme ve formátu dlaždic o rozměru 608 x 608 mm, které jsou lepeny k podkladu a následně svařovány pomocí svařovacích šňůr.

## Výhody homogenního PVC:

- Vysoká odolnost vůči opotřebení
- Odolnost vůči běžně používaným chemikáliím
- Možnost pokládky na podlahové vytápění
- Odolnost proti vlivu kolečkové židle
- Vzájemná kombinovatelnost dekorů
- Snadná údržba
- Odolnost vůči bakteriím
- Široká nabídka doplňků (schodové hrany, podlahové lišty, svařovací šňůry)



Homogenní podlahové krytiny jsou v celé své tloušťce stejného složení i provedení



# PRAKTIK

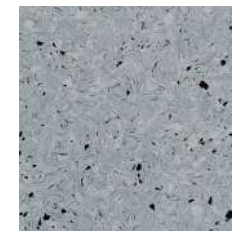
**fatra** LINO® | **PRAKTIK**



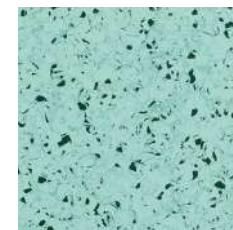
1002



2003



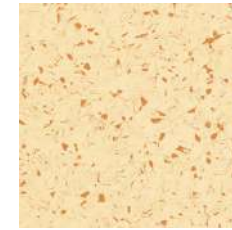
2005



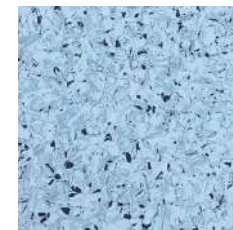
7002



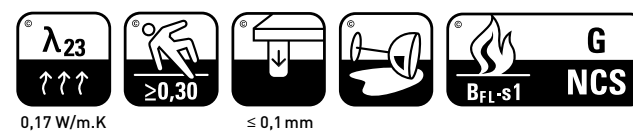
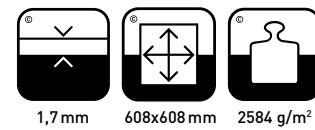
8001



8003



9004



PRAKTIK 9004

PRAKTIK 1002